

MG-01: Externí datalog

v1.1

Popis funkce

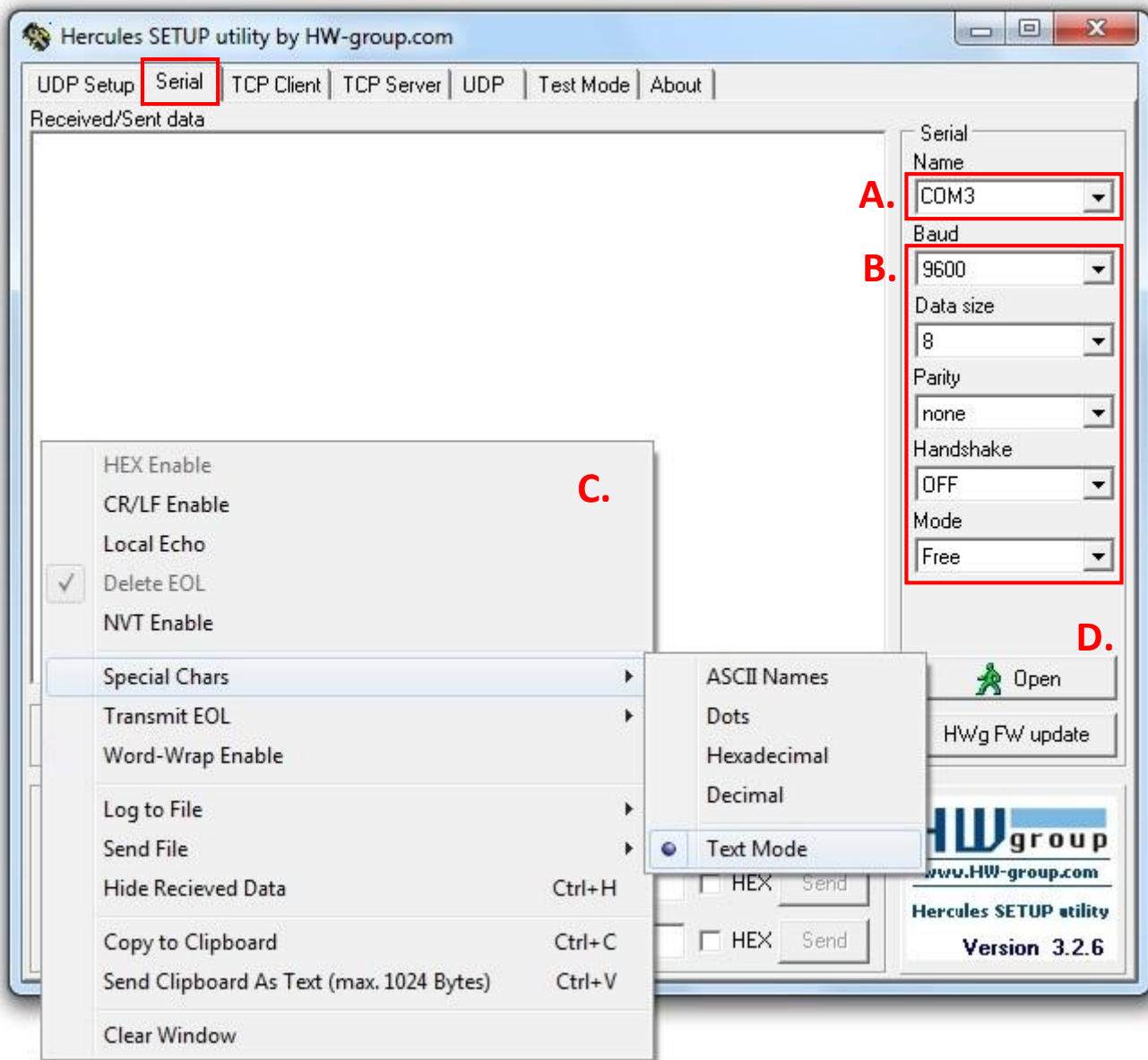
1. Po aktivaci datalogu, zařízení nejprve odešle názvy všech položek společně s veličinami, ve kterých probíhá měření.
2. Položky bez nastaveného názvu jsou označeny jako „NA“ a v průběhu odesílání dat je jim přiřazována nulová hodnota.
3. Odesílání dat probíhá cyklicky v jednosekundovém intervalu, dokud není ukončeno stiskem tlačítka, vstupem do menu, nebo vypnutím přístroje.
4. Jednotlivé hodnoty jsou odděleny středníky, tak aby výsledný dokument bylo možné uložit ve formátu CSV a následně jej editovat v některém z tabulkových procesorů (*Excel, ...*).

Obsluha datalogu

Výpis dat na obrazovku

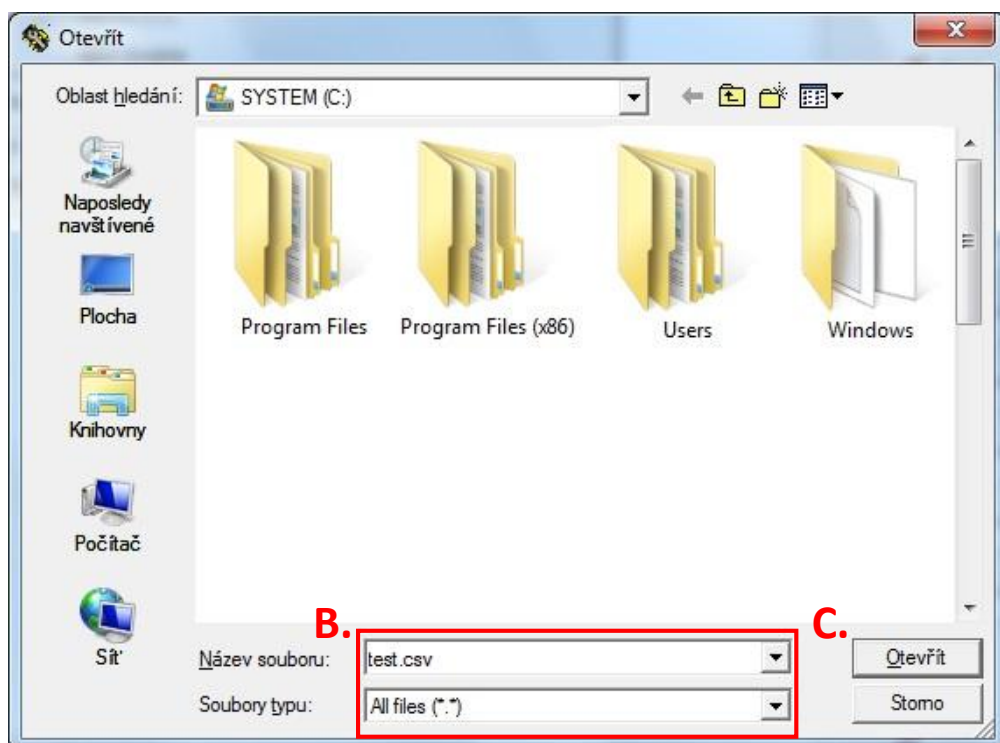
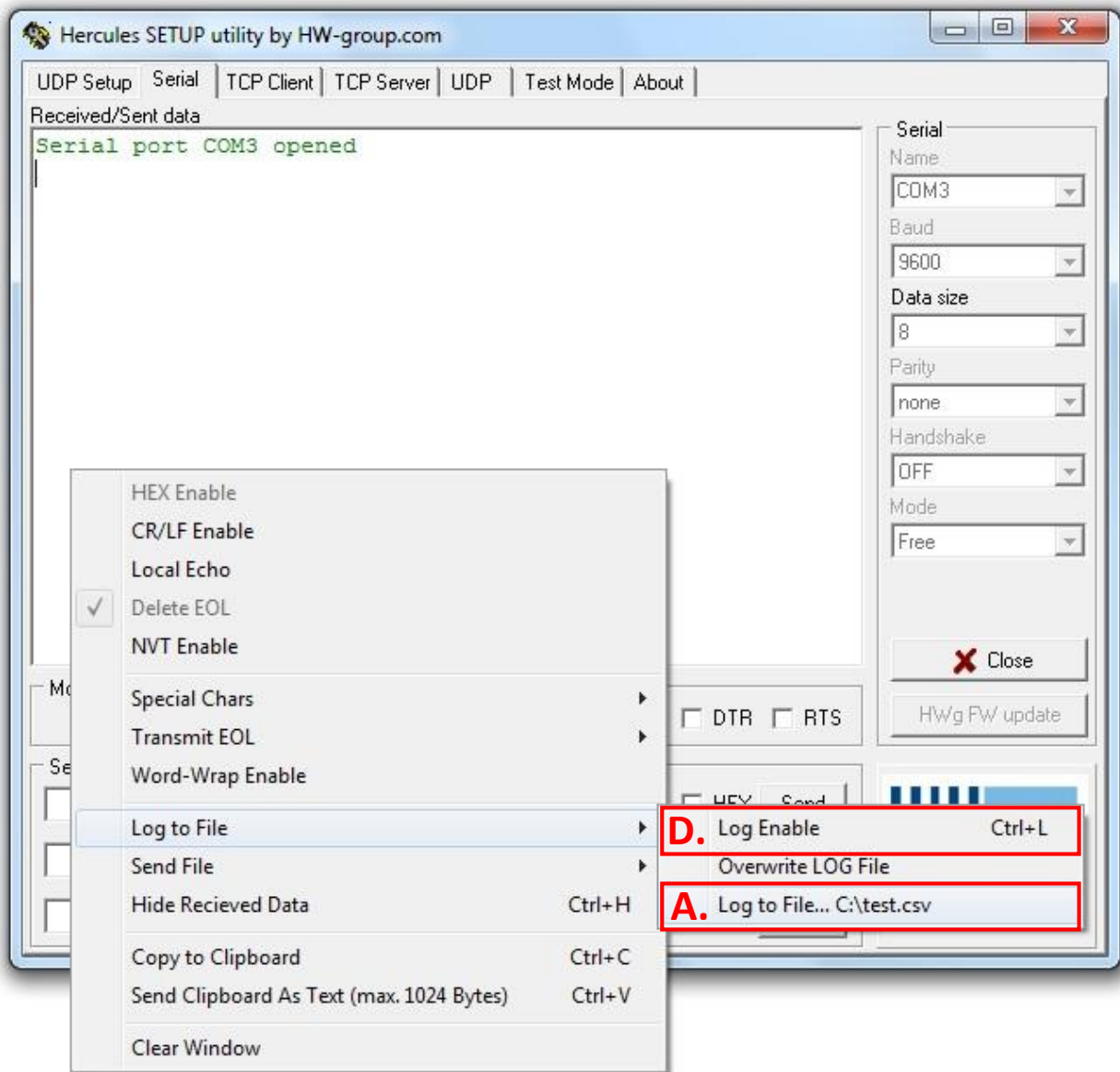
1. Připojte zařízení k sériovému portu PC. Pokud jím není počítač vybaven, je možné použít převodník USB / COM port.
2. Spusťte aplikaci **Hercules Setup**, nebo jiný program schopný zachytávat data ze sériového portu. *Poznámka: další popis se vztahuje pouze k nastavení výše zmíněné aplikace a nelze jej striktně použít i pro nastavení jiných programů.*
3. V záložce „**Serial**“ (viz obrázek níže) vyberte COM port, ke kterému je zařízení připojeno (A.). Následně nastavte parametry portu shodně se zobrazeným nastavením (B.). Totéž proveďte i pro nastavení dostupné po stisku pravého tlačítka myši (C.).
4. Nakonec připravte (otevřete) sériový port k příjmu dat stiskem tlačítka „**Open**“ (D.). **Pokud bude sériový port otevřen až po spuštění datalogu zařízení, nedojde k záznamu názvu položek a jejich veličin.**
5. Odesílání dat a jejich výpis na obrazovku v okně „Received/Sent data“ zahájíte stiskem příslušného tlačítka na zařízení (viz dokument MG-01: Manuál).

Poznámka: výpis dat na obrazovku je omezen určitou velikostí, po jejímž překročení je ukončen.



Uložení dat do souboru

1. Postupujte podle bodů 1. až 4. z předešlé kapitoly.
2. Znovu vstupte do nastavení, stiskem pravého tlačítka myši v okně „Received/Sent data“ a zvolte položku Log to File... (A.).
3. V okně „Otevřít“ vyberte umístění, do kterého bude soubor datalogu uložen. Zvolte zobrazení „souborů typu“ *.* a zadejte název souboru s příponou **csv**, do kterého mají být data uložena. (například „test.csv“). Nastavení potvrďte tlačítkem „Otevřít“ (C.).
4. Aktivujte ukládání do souboru pomocí klávesové zkratky „Ctrl + L“ nebo pomocí položky „Log Enable“ (D.) v nabídce „Log to File“.
5. Odesílání dat a jejich ukládání do souboru, zahájíte stiskem příslušného tlačítka na zařízení (viz dokument MG-01: Manuál).



Tvorba grafu zaznamenané hodnoty

1. Otevřete soubor datalogu (*například „test.csv“*) v tabulkovém procesoru (*Excel, ...*).
2. Označte celý sloupec naměřených hodnot a to včetně názvu položky a měřené veličiny.
3. Z nabídky „Vložení“ vyberte požadovaný graf (*spojnicový*) a vložte jej do dokumentu.